

Landschaftsschutzgebiete (= LSG) im Landkreis Stade



Auetal (LSG STD 05)

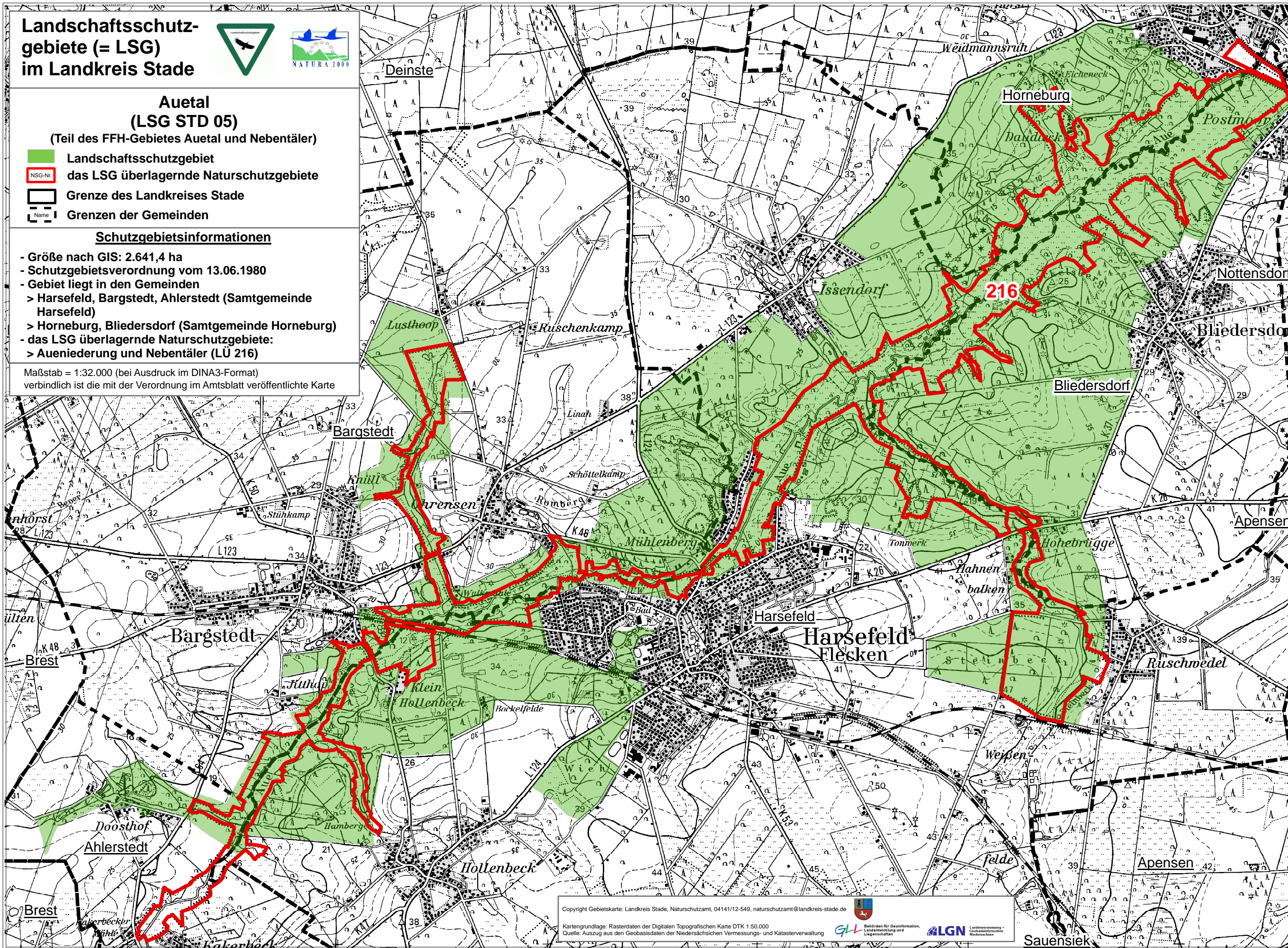
(Teil des FFH-Gebietes Auetal und Nebentäler)

- Landschaftsschutzgebiet
- das LSG überlagernde Naturschutzgebiete
- Grenze des Landkreises Stade
- Grenzen der Gemeinden

Schutzgebietsinformationen

- Größe nach GIS: 2.641,4 ha
- Schutzgebietsverordnung vom 13.06.1980
- Gebiet liegt in den Gemeinden
 - > Harsefeld, Bargstedt, Ahlerstedt (Samtgemeinde Harsefeld)
 - > Horneburg, Bliedersdorf (Samtgemeinde Horneburg)
- das LSG überlagernde Naturschutzgebiete:
 - > Aueniederung und Nebentäler (LU 216)

Maßstab = 1:32.000 (bei Ausdruck im DIN A3-Format)
verbindlich ist die mit der Verordnung im Amtsblatt veröffentlichte Karte



Copyright Gebietskarte: Landkreis Stade, Naturschutzamt, 04141/12-549, naturschutzamt@landkreis-stade.de

Kartengrundlage: Rasterdaten der Digitalen Topographischen Karte DTK 1:50.000
Quelle: Auszug aus den Geobasisdaten der Niedersächsischen Vermessungs- und Katasterverwaltung



Sauensiek