



Förderprogramm „Energie für Verbraucher“

Zielgruppe: Mieter und Eigentümer im LKH
(für privat genutzte Wohnungen/Gebäude)

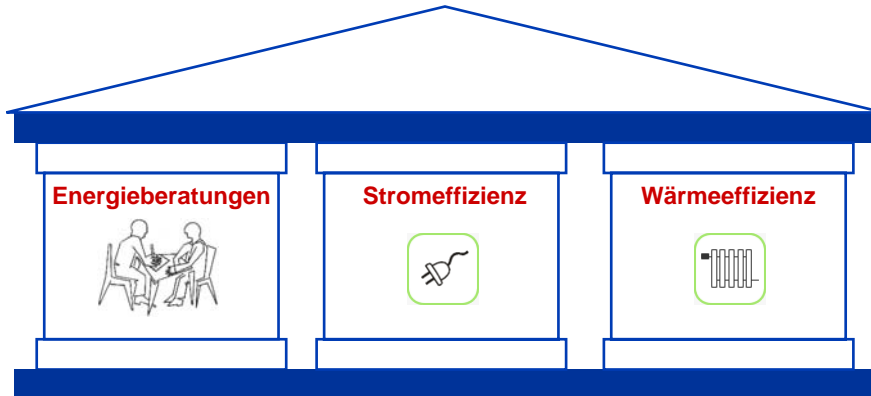
Laufzeit: 01.09.2012 bis 31.12.2014

Ziele



- Umsetzung kleinerer Maßnahmen, die sofort Energie und CO₂ einsparen, Kosten reduzieren, Wohnkomfort steigern
- Nutzung hoher Treibhausgas-Einsparpotenziale
- Einzelmaßnahmen, für die es keine externe Förderung gibt, sinnvolle Ergänzung vorhandener Förderprogramme
- niederschwellige, kostengünstige Maßnahmen und Abbau von Informationshürden ➔ Breitenwirkung
- Grundlage für weitere Sanierungsmaßnahmen (z.B. Förderprogramme der Kommunen)
- Einbindung des Handwerks und weiterer Fachleute ➔ mit Klimaschutz regionale Wertschöpfung generieren

Das fördert der Landkreis Harburg



09.12.2014 | Oliver Waltenrath | Förderprogramm „Energie für Verbraucher“ | www.landkreis-harburg.de/verbraucher

Folie 3

Fördermaßnahme: Energieberatung Umsetzung durch die Verbraucherzentrale



- **Anlass:** Fragen zu Energiekosten, Haustechnik, Wärmeschutz, Übersicht zu Fördermöglichkeiten
- **kommunale Beratungsstellen:**
Buchholz / Hanstedt / Hollenstedt / Jesteburg /
Marschacht / Maschen / Neu Wulmstorf / Rosengarten /
Seevetal / Stelle / Salzhausen / Tostedt / Winsen (Luhe)
- **ergänzend: Vor-Ort-Besichtigung**
(z.B. Gebäude- oder Brennwert-Check)
- **Zuschuss: 100 % (des sonst üblichen Eigenbeitrags)**
- **Eigenanteil: 0 €**



09.12.2014 | Oliver Waltenrath | Förderprogramm „Energie für Verbraucher“ | www.landkreis-harburg.de/verbraucher

Folie 4

Fördermaßnahme: Sanierungsberatung Umsetzung durch Gebäudeenergieberater



- **Anlass:** Gebäude hat einen Bauschaden und/oder soll energetisch saniert werden
- **Merkmale:**
 - ① Vor-Ort-Besichtigung
 - ② Schwachstellenanalyse
 - ③ Verbesserungsvorschläge
 - ④ Fördermöglichkeiten
 - ⑤ Auswertungsbericht
- **Umsetzung durch:** Gebäudeenergieberater
- **Zuschuss: max. 250 €**
(50 % des Rechnungsbetrags)
- **Eigenanteil:** ab ca. 250 €



09.12.2014 | Oliver Waltenrath | Förderprogramm „Energie für Verbraucher“ | www.landkreis-harburg.de/verbraucher

Folie 5

Fördermaßnahme: Stromeffizienz „Abwrackprämie“ für Kühl-/Gefriergeräte



- **Neugerät der Effizienzklasse A+++ kaufen**
(spart ca. 30 bis 55 € jährlich)
- **nachweisliche Entsorgung des Altgerätes**
(kostenlos z.B. über Recyclingzentrum Re-EI GmbH)
- **Zuschuss: 75 €**
- **Eigenanteil:** ab ca. 250 €



09.12.2014 | Oliver Waltenrath | Förderprogramm „Energie für Verbraucher“ | www.landkreis-harburg.de/verbraucher

Folie 6

Fördermaßnahme: Stromeffizienz Pumpentausch



- Einbau einer Hocheffizienzpumpe in eine Heizungsanlage (max. 3 Pumpen)
- sinnvoll in Verbindung mit dem hydraulischen Abgleich
- **Ersparnis:** bis zu 80 % des Strombedarfs im Vgl. zur Altpumpe
- **Zuschuss: 75 € Pumpe**
- **Eigenanteil:** ab ca. 300 €



09.12.2014 | Oliver Waltenrath | Förderprogramm „Energie für Verbraucher“ | www.landkreis-harburg.de/verbraucher

Folie 7

Fördermaßnahme: Wärmeeffizienz Hydraulischer Abgleich



- **Ersparnis:** bis zu 15 % der benötigten Heizenergie
- **Zuschuss: max. 200 €**
(50 % des Rechnungsbetrags, inkl. Regulierventilen + Lohn)
- **Benötigte Unterlagen:**
 - ① Antragsformular
 - ② VdZ-Formblatt
 - ③ Kopie des Rechnungsbelegs
 - ④ Erklärung des Fachbetriebs
(*Der hydr. Abgleich entspricht den Richtlinien des LKH und den guten Regeln der Technik*)
- **Erst Maßnahme umsetzen, dann Antrag stellen!**



09.12.2014 | Oliver Waltenrath | Förderprogramm „Energie für Verbraucher“ | www.landkreis-harburg.de/verbraucher

Folie 8

Vernetzung mit Handwerkern Kampagne „Haus sanieren – profitieren!“



- Basisschulungen für Handwerker zum „Energie-Checker“ im Winsener Kreishaus, Termine unter: www.landkreis-harburg.de/handwerker



09.12.2014 | Oliver Waltenrath | Förderprogramm „Energie für Verbraucher“ | www.landkreis-harburg.de/verbraucher

Folie 9

Vernetzung mit Handwerkern Kampagne „Haus sanieren – profitieren!“



Handwerkerschaft rät: „Haus sanieren – profitieren!“

Energie-Check als Überblick über den Zustand des Hauses – Schulung fürs Handwerk

mit Winsen. Mit der bundesweiten Kampagne „Haus sanieren – profitieren!“ möchte der Landkreis Harburg in Zusammenarbeit mit der Kreishandwerkerschaft, der Deutschen Bundesanstalt für Umwelt und der Klimawerk Energieagentur verstärkt Hausbesitzer motivieren, ihre Gebäude energetisch zu sanieren. Herzstück der Kampagne ist ein kostenloser Energie-Check, den geschulte Handwerker bei Gebäudeeigentümern durchführen können. Die nächste Schulung von Handwerkern zu Energie-Checkern findet am Freitag, 25. Oktober, von 10 Uhr bis 14 Uhr im Winsener Kreishaus statt. Um



Klimaschutzmanager Oliver Waltenrath (von links), Kreishandwerkerschaftsmeister Uwe Kuth und Christian Tiers vom Klimawerk werben für die Schulung von Energie-Checkern.
Foto: po

Von der Haussanierung gut profitieren

Handwerker werden im Rahmen von bundesweiter Kampagne zu Energie-Checkern fortgebildet

09.12.2014 | Oliver Waltenrath | Förderprogramm „Energie für Verbraucher“ | www.landkreis-harburg.de/verbraucher

Folie 10

Fördermaßnahme: Wärmeeffizienz

Exkurs: KfW-Programm 430 (Zuschuss)

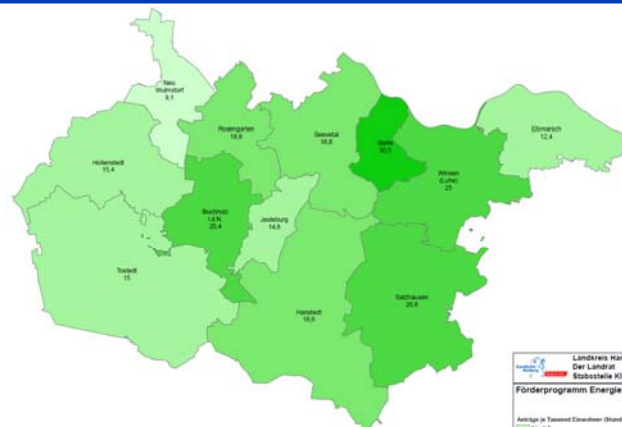


- **Hydraulischer Abgleich** wird nur gefördert bei Gebäuden, „für die vor dem 01.01.1995 der Bauantrag gestellt oder Bauanzeige erstattet wurde.“
- **Zuschuss:** 10 % der förderfähigen Kosten (max. 5.000 Euro/Wohneinheit)
Zuschussbeträge unter 300 Euro werden nicht ausgezahlt!
- **Begutachtung notwendig:** vor und nach der Maßnahme durch unabhängigen Sachverständigen
- **Kombination** mit Zuschüssen aus öffentlichen Fördermitteln ist möglich, sofern deren Summe 10 % der förderfähigen Kosten nicht übersteigt
- **Erst Antrag stellen, dann Maßnahme umsetzen!**

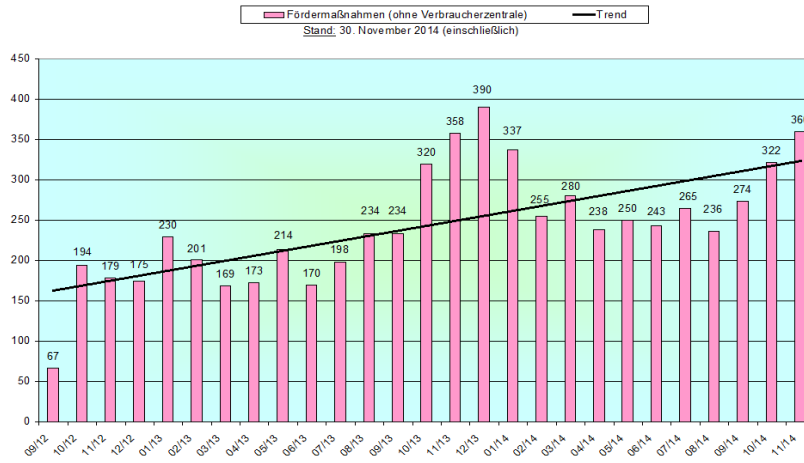


Zwischenbilanz: Anträge je 1000 EW

09/2012 bis 05/2014



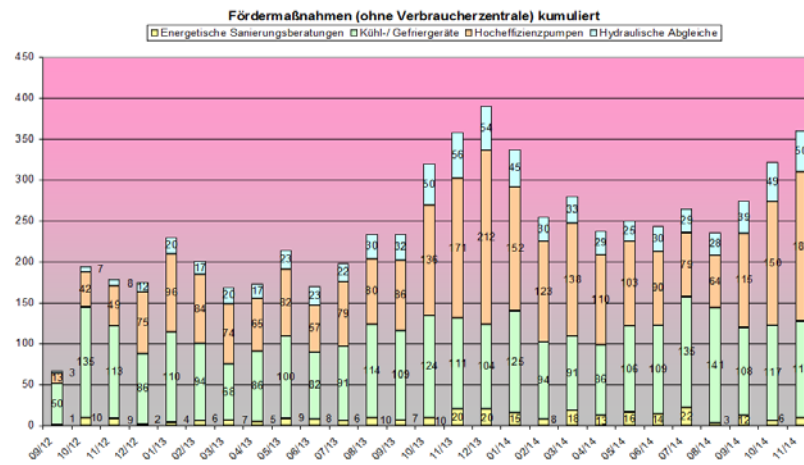
Zwischenbilanz: 09/2012 bis 11/2014



09.12.2014 | Oliver Waltenrath | Förderprogramm „Energie für Verbraucher“ | www.landkreis-harburg.de/verbraucher

Folie 13

Zwischenbilanz: 09/2012 bis 11/2014



09.12.2014 | Oliver Waltenrath | Förderprogramm „Energie für Verbraucher“ | www.landkreis-harburg.de/verbraucher

Folie 14

Zwischenbilanz: 09/2012 bis 11/2014



- **Ausgezahlte Zuschüsse:** **ca. 568.000 €**
 - Jeder Euro öffentliche Ausgabe führt zu 16 bis 29 Euro private Investition (BMW i, 11/2014)
- **Fördermaßnahmen:**
 - Heizungsoptimierungen: 3.489
 - Kühl-/Gefriergeräte (A+++): 2.806
 - Energieberatungen, Verbraucherzentrale/DHB: 1.462
 - Energieberatungen mit Sanierungsabsicht: 271
- **Anträge, bewilligt:** **6.566**
- **CO₂-Vermeidung total:** **1.569 t**
(bzw. 697 t p.a.) ohne hydraulischen Abgleich und Energieberatungen, da nicht seriös quantifizierbar
 - Wald-Kompensationsleistung entspricht der Fläche von rund 220 Fußballfeldern

Antragsunterlagen und weitere Informationen



- Bürgerservice des Landkreises, Tel. 04171 693-800
- Kommunen und Energieversorger im Landkreis Harburg

WWW.LANDKREIS-HARBURG.DE/VERBRAUCHER

Erweiterte Suche

Förderprogramm "Energie für Verbraucher"

- Status: Fortschrittlich verfügbar
- Zielbereich: www.landkreis-harburg.de/verbraucher
- Kennzeichnungscode: 2009_Maßnahme 32

Der Landkreis Harburg hat auf Grundlage seines Klimaschutzkonzepts das Förderprogramm Energie für Verbraucher aufgelegt. Subjekt sind weitere Maßnahmen aus dem Themenbereich:

1. Energieberatungen
2. Stromeffizienz
3. Wärmeeffizienz

Antragberechtigt sind ausschließlich natürliche Personen als Mieter oder Eigentümer von einer privaten gewerblichen Raumlösung. Wohnungsverhältnisse innerhalb des Landkreises Harburg. Eigentümer können die Förderung für ein selbst genutztes sowie ein mit ihnen verwandtes Haus/Wohnungsobjekt beantragen, sofern sie bis zu zwei von ihnen verwandte Haus/Wohnungsobjekte. Das Antragsformular finden Sie in der rechten Spalte unter "Formulare".

Hinweis: Durch die Einführung des kompetenten SEPA-Zahlungsmittels ist es möglich, elektronisch über ein Konto von 16.12.2013 (BIC: 25120330) - ggf. über - eingezahlt werden. Anweisungen und Auszahlungen sind möglich.

FÖRDERMAßNAHMEN

- Statische Beratung / Detail Check / Basis Check / Gebäude Check / Baustand Check
- Beratungskosten der Verbraucherzentrale (PDF, 87 KB)
- Strompreisvergleich zum Auslösen

ANSPRECHSPERSONEN

Hart K. Mücke

Klimaschutz
Kreisverwaltung, Deichstraße 15,
Zimmer B 219
Schulhofgasse 6
21423 Wismar (Lüch)
Telefon: 04171 693 841
Telefax: 04171 693 841
E-Mail: hw.muecke@landkreis-harburg.de

DOKUMENTE

Bewerbungsgebiete der Verbraucherzentrale
Besondere soziale Haushaltsgruppen 2015
Förderbescheid und Übersicht
Förderbescheid (grafisch)
Fragen und Antworten (FAQ)
Hydraulischer Abgleich: Checkliste für Verbraucher und Handwerker
Hydraulischer Abgleich: Infografik

FÖRDERMAßNAHMEN

Antragformulare
Förderung für Energieeffiziente Gebäude

Gemeinsam für mehr Klimaschutz Kooperationspartner des Förderprogramms



Vielen Dank für Ihre Aufmerksamkeit.



Oliver Waltenrath (Dipl.-Ing. Raumplanung)
Klimaschutzmanager des Landkreises Harburg
Schloßplatz 6 | 21423 Winsen (Luhe)
Tel. 04171 693-648 | o.waltenrath@lkhamburg.de
www.landkreis-harburg.de/verbraucher